

ドクターカーを運行します

気仙地域の住民の予後向上のため、医師等を現場へ派遣します。

住民の皆様が119番通報してから救急隊が患者さんを病院へ搬送するまで平均35.2分かかります。しかし、患者さんによっては診療開始までの1分1秒が予後に直結します。

大船渡病院救命救急センターでは患者さんの予後の更なる向上を目指して、救急車と同時に医師や看護師を乗せた緊急車両を患者さんの元へ派遣し、病院前から診療を開始する『ドクターカー』の運行を岩手県内で初めて2024年4月より大船渡市内及び住田町内で試験的に開始しており、2025年2月からは陸前高田市内に運行拡大します。

ドクターカーとは

当センターと陸前高田市消防本部で定めた『要請基準』に基づき、消防指令の要請により出動します。住民の皆様が直接要請することはできません。

通常は病院で行われる処置や投薬を救急車内から開始できることや、準備に時間のかかる検査や手術の必要性を事前に判断することで、病院到着後、速やかに高度な治療に移行できるなどのメリットがあります。

これらは医師による一連の診療行為であるため、患者さんには相応の医療費負担が発生しますが、全て保険診療の範囲内となります。

運行日時：平日（月・火・水・木・金曜日） 9：00-17：00
（緊急手術など医師等の都合により出動できない場合もあります。）



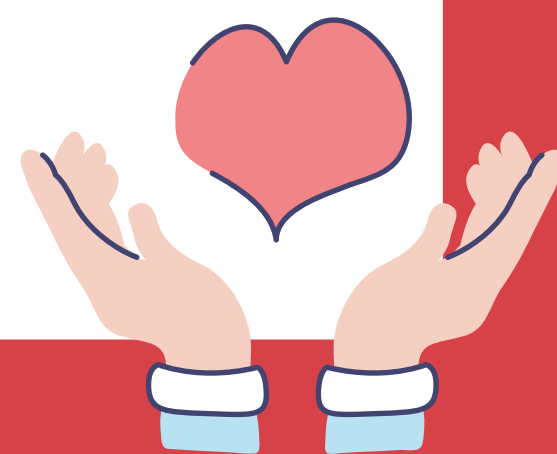
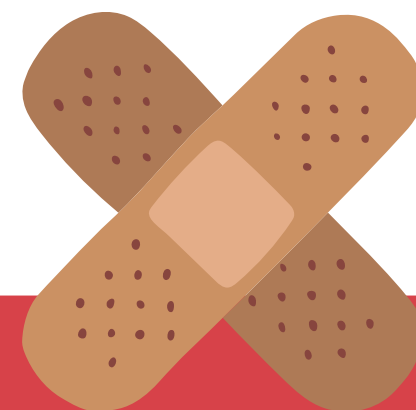
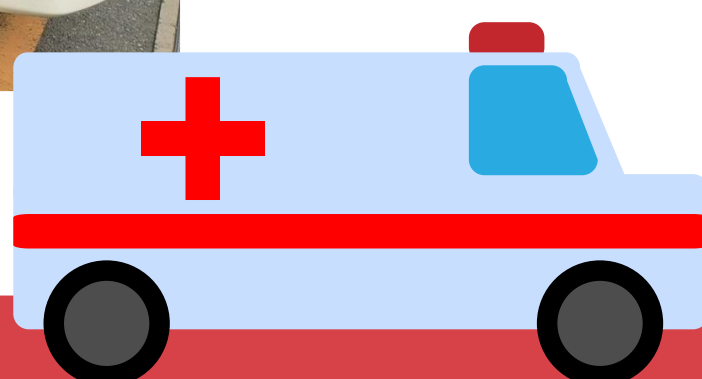
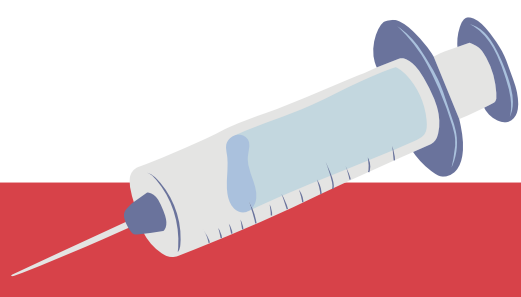
ドクターカーはサイレンを鳴らし、救急車と同じく緊急走行をします。住民の皆様のご理解とご協力をよろしくお願いいたします。

岩手県立大船渡病院救命救急センター

〒022-8512 岩手県大船渡市大船渡町字山馬越10番地1

TEL：0192-26-1111（代表）

FAX：0192-27-9285



陸前高田市内ドッキングポイント一覧

ドクターカーは傷病者の発生場所または下記の場所で救急車とドッキング（合流）し、救急車内で診療を開始します。令和7年2月10日現在

【高田町方面】		
高田	1	陸前高田市消防本部
高田	2	ローソン陸前高田大隅店
高田	3	陸前高田市民文化会館
高田	4	楽天イーグルス奇跡の一本松球場
高田	5	陸前高田市保健福祉総合センター
高田	6	夢アリーナたかた
高田	7	スポーツドーム

【気仙町方面】		
気仙	1	陸前高田ワタミオーガニックランド
気仙	2	今泉公園駐車場
気仙	3	今泉地区コミュニティーセンター
気仙	4	気仙小学校
気仙	5	道の駅高田松原
気仙	6	広田湾漁協気仙支所
気仙	7	長部漁港
気仙	8	要谷漁港

【竹駒町・横田町・矢作町方面】		
竹駒	1	セブンイレブン陸前高田竹駒店
竹駒	2	JR大船渡線BRT竹駒駅
竹駒	3	竹駒小学校仮設運動場
竹駒	4	木材流通センター付近車両待避所（国道340号線）
竹駒	5	玉山休養施設（玉乃湯）
横田	1	高根精工岩手工場
横田	2	川の駅
横田	3	横田小学校
矢作	1	民宿343イン矢作
矢作	2	下矢作多目的研修センター
矢作	3	JR大船渡線BRT陸前矢作駅
矢作	4	旧ドリームビレッジ
矢作	5	信内地内車両待避所（国道343号線）
矢作	6	滝見橋付近車両待避所（県道246号線）
矢作	7	生出多目的集会センター
矢作	8	ホロタイの郷炭の家

【米崎町・小友町・広田町方面】		
米崎	1	相野果樹園直売所
米崎	2	米崎地区コミュニティーセンター
米崎	3	ファミリーマート高田米崎町店
米崎	4	カフェレストランクローバー
米崎	5	イオンスーパーセンター陸前高田店
米崎	6	ファミリーマート高田米崎沼田店
小友	1	セブンイレブン陸前高田アップルロード店
小友	2	小友グラウンド
小友	3	JR大船渡線BRT小友駅
小友	4	スノーピーク陸前高田キャンプフィールド
小友	5	矢の浦公民館
広田	1	橋野潜建
広田	2	Yショップ高田広田店跡地
広田	3	岩手県立野外活動センター
広田	4	大陽漁港
広田	5	広田湾漁業協同組合
広田	6	黒崎神社前駐車場

ご協力頂いた施設に
感謝申し上げます

