

気仙地域における住田地域 診療センターの現況と課題

令和6年11月5日
岩手県立大船渡病院附属
住田地域診療センター

副地域診療センター長
工藤 正一郎



岩手県立大船渡病院附属住田地域診療センター

〒029-2311 岩手県気仙郡住田町世田米字大崎22番地1

電話：0192-46-3121 ファクス：0192-46-2876 電子メール：EA1024@pref.iwate.jp

【住田地域診療センターの基本理念】

私たちは、「地域の医療と住民の健康を守り、**信頼され親しまれる**地域診療センター」を目指します。

【標榜診療科】

内科、外科

【当センターの特長】

気仙圏域での医療連携

訪問診療の先駆的实施病院

住田町の保健・福祉・健康講座等への協力

県立大船渡病院臨床研修医「地域医療研修」の協力施設

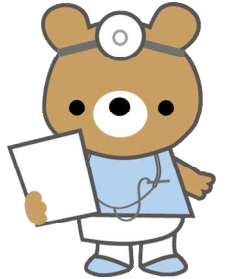
各種予防接種の実施病院

感染症法協定締結医療機関



住田地域診療センター 沿革

昭和6年9月1日	県立世田米診療所開設 (15床)
昭和17年9月1日	病棟増築、県立世田米病院に改称 (27床)
昭和23年5月1日	県国保連に経営委託
昭和25年11月1日	県営移管
昭和31年9月14日	伝染病舎併設 38床 (一般28床 伝染10床)
昭和38年7月20日	結核病棟設置 55床 (一般38床 結核12床 伝染5床)
昭和57年2月25日	現在地に移転新築工事竣工 (一般55床)
昭和57年4月1日	岩手県立住田病院と改称 (55床)
平成7年1月24日	結核病棟新築 現病棟に増築10床 (全65床)
平成20年4月1日	岩手県立大船渡病院附属住田地域診療センターと改称 (19床)
平成21年4月1日	病床 (19床) を休止 休床のまま現在に至る



住田地域診療センターの基本理念

住田地域診療センターは、岩手県立病院の中で最も長い歴史をもつ地域に密着した病院です。

この伝統と誇りを大切に受け継ぎ、約6,000名の住田町民の健康の守り手として、これからも歩んで参ります。

⇒県立病院はこの気仙地域で産声

気仙地域の伝統と誇りを大切に受け継いで来た。