

ドクターカーが始まります

大船渡市民、住田町民の予後向上のため、医師等を現場へ派遣します。

住民の皆様が119番通報してから救急隊が患者さんを病院へ搬送するまで**平均35.2分**かかります。

しかし、患者さんによっては診療開始までの1分1秒が予後に直結します。そこで、大船渡病院救命救急センターでは予後の更なる向上を目指して、救急車と同時に医師や看護師を乗せた緊急車両を患者さんの元へ派遣し、**病院前から診療を開始する『ドクターカー』**の運行を県内で初めて2024年4月16日より試験的に開始します。

ドクターカーとは

当センターと大船渡消防本部で定めた『**要請基準**』に基づき、消防指令センターの要請で出動します。住民の皆様が直接要請することはできません。

通常は病院で行われる処置や投薬を救急車内から開始できることや、準備に時間のかかる検査や手術の必要性を事前に判断することで、病院到着後、速やかに高度な治療に移行できるなどのメリットがあります。

これらは医師による一連の診療行為であるため、患者さんには相応の医療費負担が発生しますが、全て保険診療の範囲内となります。

運行日時 火・木・金曜日 9:00-17:00

(緊急手術など医師等の都合により出動できない場合もあります。)

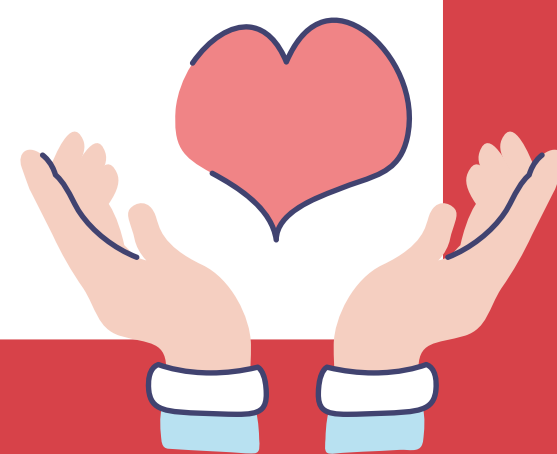
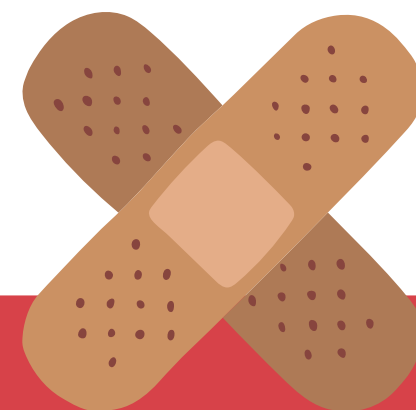
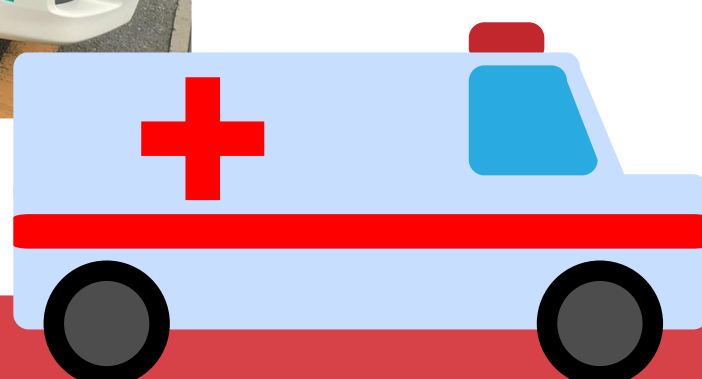
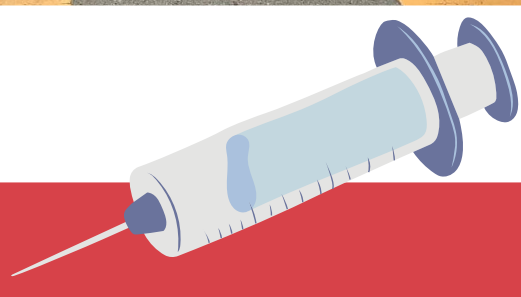
ドクターカーはサイレンを鳴らし、救急車と同じく**緊急走行**をします。住民の皆様のご理解とご協力を**よろしく**お願いします。

岩手県立大船渡病院救命救急センター

〒022-8512 岩手県大船渡市大船渡町字山馬越10番地1

TEL: 0192-26-1111 (代表)

FAX: 0192-27-9285



ドッキングポイント一覧

ドクターカーは傷病者の発生場所または下記の場所で救急車とドッキング（合流）し、救急車内で診療を開始します。

【大船渡・末崎方面】		
大船渡	1	ローソン大船渡茶屋前店
大船渡	2	ローソン大船渡新田店
大船渡	3	セブンイレブン大船渡野々田店
大船渡	4	大船渡魚市場
大船渡	5	橋爪商事（株） 永沢倉庫
大船渡	6	セブンイレブン大船渡お魚センター店
大船渡	7	ファミリーマート大船渡宮の前店
末崎	1	本多商店倉庫 ※恵誠塗装隣
末崎	2	ローソン大船渡末崎店
末崎	3	碁石海岸インフォメーションセンター前

【赤崎・綾里方面】		
赤崎	1	ファミリーマート大船渡赤崎店
赤崎	2	セブンイレブン大船渡赤崎店
赤崎	3	赤崎グラウンド
赤崎	4	大船渡市漁業協同組合 本所
赤崎	5	蛸ノ浦公民館
赤崎	6	合足トンネル 赤崎側待避所
赤崎	7	合足バス停前
綾里	1	八ヶ森トンネル 綾里側待避所
綾里	2	綾里地区コミュニティ施設・綾姫ホール
綾里	3	恋し浜駅

【猪川・立根・越喜来・吉浜方面】		
盛	1	ファミリーマート大船渡権現堂店
猪川	1	セブンイレブン大船渡合同庁舎前店
猪川	2	ローソン大船渡中井沢店
立根	1	ローソン大船渡インター店
立根	2	ファミリーマート大船渡立根店
立根	3	セブンイレブン大船渡立根店
立根	4	大船渡インターホテル椿
越喜来	1	三陸インター入口 待避所
越喜来	2	甬嶺復興交流推進センター
越喜来	3	ローソン大船渡越喜来店
越喜来	4	三陸分署
越喜来	5	大平待避所（崎浜港線 崎浜入口）
越喜来	6	羅生トンネル 越喜来側待避所
吉浜	1	吉浜インター入口付近 北側待避所
吉浜	2	鋤台トンネル 待避所

【日頃市・住田町方面】		
猪川	3	ローソン大船渡猪川店
日頃市	1	大船渡市消防団第9分団第4部屯所
日頃市	2	開発運輸(株)
日頃市	3	リサイクルショップ再生館
日頃市	4	日頃市町長岩 R107号待避所
世田米	1	白石トンネル 世田米側待避所
世田米	2	中沢自治公民館
世田米	3	住田地域診療センター
世田米	4	住田町消防団第1分団第2部屯所脇
世田米	5	住田分署
世田米	6	ローソン 岩手住田町店
世田米	7	住田町消防団第2分団第3部屯所
世田米	8	小股自治公民館
世田米	9	荷沢待避所
世田米	10	大股地区公民館
世田米	11	道の駅 種山ヶ原
下有住	1	月山公民館
下有住	2	住田町生涯スポーツセンター
上有住	1	上有住地区公民館
上有住	2	五葉地区公民館

ご協力頂いた施設に
感謝申し上げます

